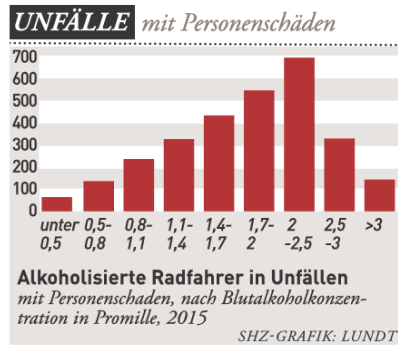




Trunkene Fahrradfahrt

VON BJÖRN UND SÖREN CHRISTENSEN

Gerade vor Christi Himmelfahrt wird an vielen Stellen – sehr zu Recht – auf die Gefahren von Alkohol im Straßenverkehr aufmerksam gemacht. In den letzten Jahren wurde der Fokus dabei auch verstärkt auf Alkohol am Fahrradlenker gelegt. Vor diesem Hintergrund wird auch aus den Reihen der Innenminister der Länder regelmäßig gefordert, den Alkoholgrenzwert für Radfahrer von derzeit 1,6 Promille zu senken. In der Diskussion stehen dabei oft Zahlen des Statistischen Bundesamts zu Unfällen von Radfahrern unter Alkoholeinfluss. Besonders oft wird dazu folgende Grafik benutzt:

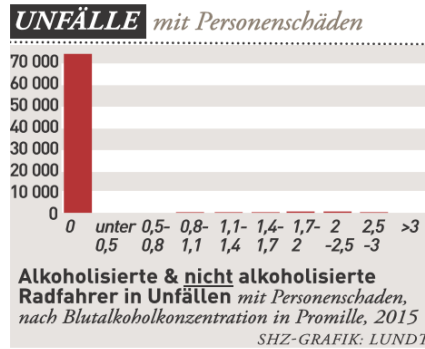


Und tatsächlich lässt sich der Abbildung entnehmen, dass bis 2,5 Promille die absolute Anzahl an alkoholisierten Radfahrern, die in Unfälle verwickelt einen Personenschaden erleiden, ansteigt. Hieran lassen sich aber auch schon Probleme bei der Interpretation von Zahlenreihen erkennen. Der versierte Betrachter bemerkt nämlich auch, dass darüber hinaus die Zahlen wieder sinken. Man könnte also versucht sein zu argumentieren, dass rein

statistisch Fahrradfahrer nur genügend trinken müssten, um bei mehr als 2,5 Promille wieder sicherer unterwegs zu sein. Dies wäre aber natürlich eine sehr gewagte These, denn mit mehr als 2,5 Promille dürften zum Glück kaum Fahrradfahrer den Platz auf dem Sattel finden.

Viel interessanter an der Abbildung ist aber das, was sie nicht zeigt, nämlich die Anzahl der nicht-alkoholisierten Fahrradfahrer, die in Unfälle mit Personenschaden verwickelt waren (*das zeigt unsere untere Grafik*). Sie ist in der gleichen Publikation des Statistischen Bundesamts zu finden, wird aber in der Diskussion fast nie aufgeführt.

Beim Fahrradfahren einen Unfall mit Verletzung zu erleiden, hängt also in den seltensten Fällen mit Alkohol am Fahrradlenker zusammen. Natürlich hat Alkohol im Straßenverkehr grundsätzlich nichts zu suchen. Zur Begründung der Dringlichkeit von Aktionen gegen Alkohol am Fahrradlenker sollte man aber zusätzlich sicher auf weitere Indikatoren zurückgreifen.



Anzeige
B=91,6mm
H=52mm